

TABUĽKA VÝSTUŽE S TVAROM OHYBU NA VONKAJŠÍ POVRCH

Č. POL.	D (mm)	POČET	TRIEDA	L= (mm)	Kg/ks	HMOTNOSŤ	TVARY VÝSTUŽE
39	12	4	B500B	4280	3.80	15.20	4280
40	8	18	B500B	1980	0.78	14.08	<div><div></div><div>320</div><div>570</div><div>140</div></div>
CELKOVÁ HMOTNOSŤ VÝSTUŽE (kg):						29.28	

TABUĽKA VÝSTUŽE - DĹŽKA NA OS PRÚTOV

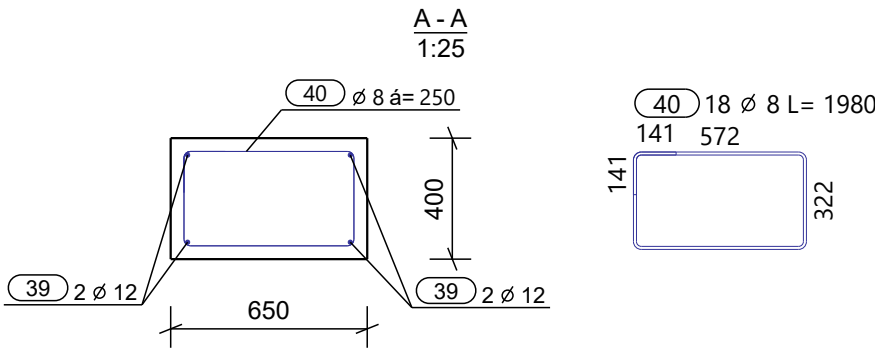
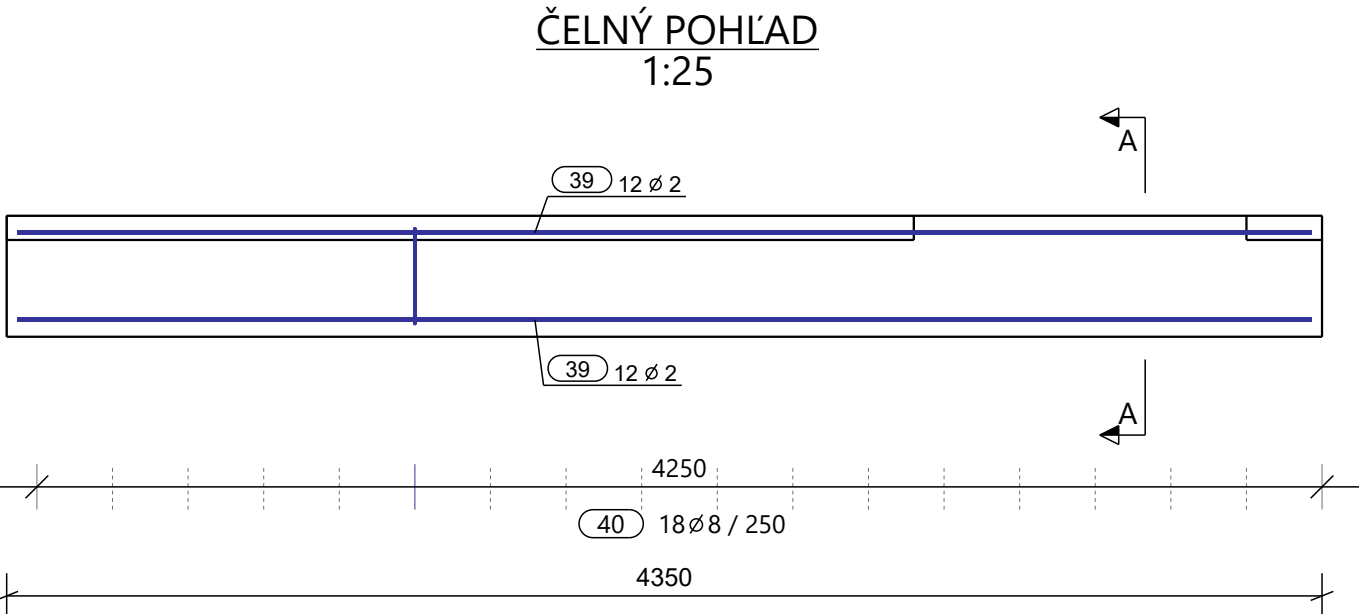
Č. POL.	Ø (mm)	DĹŽKA 1ks (mm)	POČET (ks)	CELKOVÁ DĹŽKA (m)											
				Ø6	Ø8	Ø10	Ø12	Ø14	Ø16	Ø18	Ø 20	Ø 22	Ø 25	Ø 28	Ø 32
39	12	4280	4				17.12								
40	8	1980	18		35.64										
CELKOVÁ DĹŽKA (m)					35.64		17.12								
HMOTNOSŤ 1bm (kg/m)				0.220	0.395	0.617	0.888	1.208	1.578	1.998	2.466	2.984	3.853	4.834	6.313
CELK. HMOTNOSŤ x (kg)					14.08		15.20								
CELKOVÁ HMOTNOSŤ (kg)				29.24											

POZNÁMKY

- POLOHA VÝSTUŽE V REZE JE KÓTOVANÁ NA OS PRÚTOV
- VÝŤAH PRÚTOV JE KÓTOVANÝ NA VONKAJŠÍ POVRCH
- CELKOVÁ DĹŽKA PRÚTA JE STRIŽNÁ DĹŽKA
- TABUĽKA VÝSUŽE VYKAZUJE VÝSTUŽ LEN PRE JEDEN DIELEC
- VÝSTUŽ V MIESTE OTVOROV PRISPÔSOBIŤ DEBNENIU
- PRED REALIZÁCIOU VŠETKÝCH NOSNÝCH KONŠTRUKCIÍ JE POTREBNÉ SPRACOVAŤ DODÁVATEĽSKÚ DOKUMENTÁCIU

Konštrukčné ohýbanie výstuže:

d_s (mm)	d_b (mm)	d_r (mm)
6, 8, 10, 12	4d_s	min d_r = 40 mm
14, 16	4d_s	min d_r = 64 mm
20, 25, 28	7d_s	min d_r = 140 mm



DÍLEC: ZS1			Betonárska výstuž:	
w*h*l: 400 *650 * 4350			B 500B	
Počet: 2	Objem (m3): 1.13	Hmotnosť výstuže (kg): 29	Stupeň vystuženia (kg/m3):	
Material: C20/25	Hmotnosť (t): 2.71	Požiarna odolnosť:	25.86	

Trieda betónu:	STN EN 1992-1-1-C20/25 - XC2 - Cl - 0,4 - Dmax 16-S3
Krytie výstuže:	40mm
Trieda bet. výstuže:	B 500B

VÝŠKOVÝ SYSTÉM: Bpv; JEDNOTKY KÓT: mm; KÓTOVANÉ V ZÁKLADNÝCH ROZMEROCH

03				
02				
01				
Zmena: Issue:	Dátum: Date:	Opis zmeny: Description:	Vypracoval: Designer:	Kontroloval: Checked:



Podpis/Signature

Sada číslo/ Set number

Objednávateľ / Order:			Zhotoviteľ / Contractor:			BODaK	
Ing. arch. Ivor Mečiar, ArtD.			BODaK, s.r.o			Časť / Part:	
Zodpovedný projektant / Responsible Designer:			Projekt / Project:			STATIKA	
Ing. Peter Staš			Chovná hala pre kury s voľným výbehom Dolné Trhovište			Stupeň / Phase:	
Kontroloval / Checked			Miesto / Location:			DSP-RP	
Ing. Marián Tomašák			Dolné Trhovište 224, 920 61 Dolné Trhovište, Slovakia			Číslo zákazky / Contract No:	
Vypracoval / Designer:			Investor / Client:			22_16	
Rebeka Káziková			FOOD FARM s.r.o., Piešťanská 3, 917 03 Trnava			Číslo výkresu / Drawing No:	
Mierka/Scale:	Formát / Format:	Dátum / Date:	Názov výkresu / Drawing Name:			Rev:	
1:25	420x297	02.05.2022	Výkres výstuže základového pásu ZS1			00	